

展鸿2021年江苏事业单位面试辅导课程

事业单位QQ交流群：140240246

咨询专线：17798546282 包老师



课程名称	课程内容	课程费用	授课时间
扶摇直上 专师班 (限招20人)	专人专项专业授课 面试研究院院长团队打造 面试基础、礼仪 实战演练、全真模拟	协议班33800元	10天9晚
水到渠成 名师班 (6-8人)	小班化教学 面试基础、礼仪 实战演练、全真模拟 个性化一对一点评	协议班：25800元 非协议：12800元	8天7晚
功成名就 金牌班 (10-12人)	结构化面试 面试基础、礼仪 实战演练、全真模拟 个性化一对一点评	协议班：12800元 非协议：6980元	6天5晚
模拟通关 实战班 (10-12人)	实战演练、全真模拟 个性化一对一点评	协议班：8800元 非协议4800元	4天3晚
线上全程 高能班 ≤6人/组	全程线上在职首选 精致小班 私人定制 形象+思路+答题技巧	协议班：14800元 非协议：6580元	工作日晚课+周末全天

所有协议课程预交2800岗位定金即可入学，录取补全全部学费

守擂（名次内）未录取全退，攻擂未录取退1800元。

网站报名，岗位提交审核，支付定金（确定培训名额）

上课当天签协议，岗位严格按1:1招生，预约定岗

课程包含：面试、复审、体检、政审环节，直至最终录用。

2021 年江苏省省属和部分事业单位统一公开招聘考试试卷
《综合知识和能力素质》（管理类岗位）

（考试时限：150 分钟 满分：100 分）

【声明】

1. 以下题目均来源于网络，可能存在偏差，展鸿教育不对此准确性、合法性及内容的真实性负责；
2. 本份卷子的答案及解析基本为展鸿教育独家编写，转载请注明出处；
3. 若有权利人对题目及解析主张所有权，请及时联系我司，我司将依法采取措施保障权利人的合法权益！

答题说明：

请在专用答题卡指定位置作答，在试卷、草稿纸及其他位置作答一律无效。

一、单项选择题

1. ①用党的奋斗历程和伟大成就鼓舞斗志、明确方向
②用党的光荣传统和优良作风坚定信念、凝聚力量
③用党的实践创造和历史经验启迪智慧、砥砺品格
④用党的红色基因和革命理论培元固本、守正创新

A. ①②③ B. ①②④ C. ①③④ D. ②③④

1. **【答案】A。**

2. ①张桂梅——献身教育扶贫、点燃大山女孩希望
②赵亚夫——40 年坚守科技兴农，发展高效农业
③黄文秀——带领大家种植黄桃 8 万多亩，走上脱贫致富路
④毛相林——历时 7 年，带领乡亲们在绝壁上凿出一条通向外界的道路

A. ①②③ B. ①②④ C. ①③④ D. ②③④

2. **【答案】B。**

3. A. 同舟共济 开创未来 B. 互相尊重 平等相待
C. 划出红线 阐明关切 D. 和平发展 合作共赢

3. **【答案】A。**

4. A. 古田会议 B. 遵义会议 C. 洛川会议 D. 瓦窑堡会议

4. **【答案】B。**

- 5. A. 深入探究事物规律，并将认识用于亲身实践
- B. 全面认识事物本质，并把认识化作实践动力
- C. 细致阐发事物理论，并用理论塑造自我人格
- D. 大胆发现事物真相，并将发现实现经济价值

5. 【答案】A。

- 6. A. 严谨的工作态度
- B. 分秒必争的意识
- C. 高度的工作责任感
- D. 命运与共的精神

6. 【答案】C。

- 7. A. 情节，即嫌疑人实施犯罪的具体情况
- B. 情理，即普通人都有常识理性
- C. 情志，即嫌疑人的犯罪动机和目的
- D. 情感，即司法官员个人的恻隐之心

7. 【答案】A。

- 8. ①当地民政部门可提起刑事附带民事诉讼
- ②当地检察院可对姜某提起民事公益诉讼
- ③王某的近亲属可要求姜某承担侵权责任
- ④当地公安机关应对姜某处以行政处罚

- A. ①②③
- B. ①②④
- C. ①③④
- D. ②③④

8. 【答案】A。

- 9. A. 不是人间种，移从月里来——桂花
- B. 魏紫姚黄欲占春，不教桃李见清明——牡丹
- C. 九畹齐栽品独优，最宜簪助美人头——兰花
- D. 疏影横斜水清浅，暗香浮动月黄昏——荷花

9. 【答案】D。

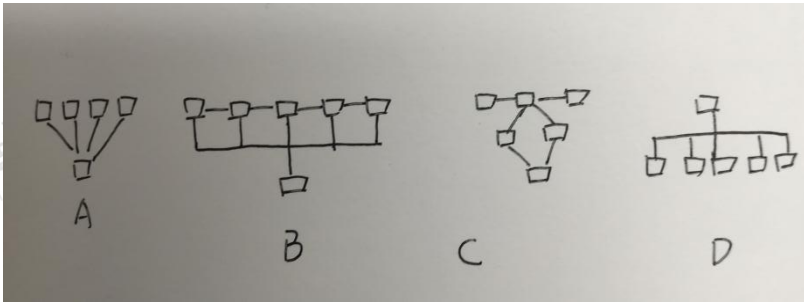
- 10. A. 《尚书》
- B. 《论语》
- C. 《礼记》
- D. 《孟子》

10. 【答案】C。

- 11. A. 要满足老百姓对公共服务的所有要求
- B. 要以绩效为引导做好公共服务的考核工作
- C. 要围绕老百姓的需求提供精准有效的公共服务
- D. 要将增强工作人员的服务意识和能力作为工作重心

11. 【答案】C。

12.



12. 【答案】B。

- 13. A. 集中采购只适用于关系国计民生的产品和服务
- B. 集中采购的作用机制是借助规模效应实现降价保质
- C. 集中采购是规范市场秩序和企业经营行为的关键措施
- D. 集中采购是为了通过降价扩大相关产品和服务的使用范围

13. 【答案】B。

- 14. A. 建设更高水平开放型经济新体制
- B. 打造更加高效的经济政策大环境
- C. 强化对市场经济的法治保障
- D. 提升商贸投资的国际化水平

14. 【答案】A。

- 15. A. “德”补足了“道”所缺失的人文精神
- B. “德”之重要在于其融于万事万物之中
- C. 老子之“德”与西周时期之“德”的内涵也截然不同
- D. 人们要不断修身养德，因为“德”也在不断发展

15. 【答案】D。

- 16. A. “直播带货”处于“野蛮生长”阶段
- B. “直播带货”参与主体往往良莠不齐
- C. “直播带货”须依法加强规范监管
- D. “直播带货”应适时提高准入门槛

16. 【答案】C。

- 17. A. 我国影视外译的基本模式
- B. 我国影视外译的多元发展
- C. 不同翻译模式对中国影视境外传播的作用
- D. 不同翻译模式所对用的不同文化传播主体

17. 【答案】C。

18. A. 打赢城镇老旧小区改造的攻坚战
C. 为城市开发建设提供可复制成功案例
- B. 用好城市更新试点经验的政策机制
D. 为城市治理体系现代化提供强大动力

18. 【答案】D。

19. A. 诠释 执着 B. 展示 虔诚 C. 镌刻 忠贞 D. 记载 永恒

19. 【答案】A。

20. A. 唯我独尊 出巡
C. 我行我素 出入
- B. 非我莫属 出没
D. 舍我其谁 出行

20. 【答案】B。

21. A. 五花八门 个性化 多样
C. 林林总总 精细化 顺畅
- B. 千奇百怪 快餐化 丰富
D. 形形色色 集成化 便利

21. 【答案】A。

22. A. ③-②-⑤-④-①
C. ②-①-④-⑤-③
- B. ③-②-④-⑤-①
D. ②-④-⑤-③-①

22. 【答案】B。

23. A. ②-③-⑤-④-①
C. ②-③-①-④-⑤
- B. ③-④-⑤-①-②
D. ③-②-④-①-⑤

23. 【答案】D。

24. A. ②-⑤-③-①-④
C. ①-⑤-③-④-②
- B. ②-③-①-④-⑤
D. ①-⑤-②-④-③

24. 【答案】A。

25. A. ④-⑤-②-①-③
C. ④-①-②-⑤-③
- B. ⑤-④-①-③-②
D. ②-⑤-④-①-③

25. 【答案】D。

26. A. ①-⑤-③-④-②
C. ③-⑤-②-④-①
- B. ①-②-④-⑤-③
D. ①-③-⑤-②-④

26. 【答案】B。

27. A. 教育：德育 B. 战争：战术

C. 锻炼：骑行

D. 管理：工作

27. 【答案】A。

28. A. 模范：榜样

B. 领导：员工

C. 英雄：名人

D. 医生：护士

28. 【答案】C。

29. A. 近乡情更怯，不敢问来人：送别

B. 夜来风雨声，花落知多少：惜春

C. 白头宫女在，闲坐说玄宗：悼亡

D. 海日生残夜，江春入旧年：怀古

29. 【答案】B。

30. A. 西部城市：二线城市：市民

B. 物理学家：天文学家：学者

C. 红木家具：实木家具：工人

D. 国内市场：农村市场：商人

30. 【答案】C。

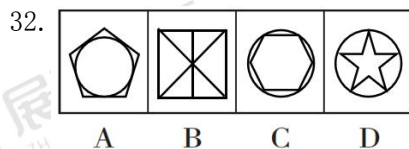
31. A. 黑云压城：虚张声势：云开日出

B. 大敌当前：众志成城：精心谋划

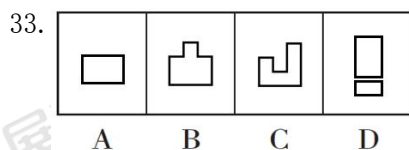
C. 风暴侵袭：未雨绸缪：重建家园

D. 风险来临：直面挑战：化险为夷

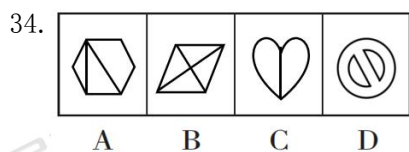
31. 【答案】D。



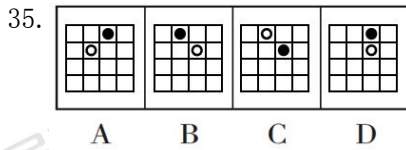
32. 【答案】D。



33. 【答案】A。



34. 【答案】B。



35. 【答案】B。

36. A. 只有赢得人民信任，党才能得到人民支持
 B. 只有能够克服任何困难，党才能赢得人民信任
 C. 如果得不到人民支持，党就不能无往而不胜
 D. 如果不能赢得人民信任，党就不能克服任何困难

36. 【答案】B。

37. A. 目前线上支付的安全性，及线上交易的企业与个人信用度均略显不足
 B. 相对于无接触经济，“面对面”经济交往活动仍具有较低的交易成本
 C. 如果新冠病毒传播具有长期性和反复性，人们仍会坚持“云端生活”
 D. 人们注重生命健康，“无接触”消费习惯一经养成就会形成路径依赖

37. 【答案】C。

38. A. 德、能、勤、绩、廉
 B. 德、廉、能、勤、绩
 C. 绩、能、廉、德、勤
 D. 廉、德、能、勤、绩

38. 【答案】D。

39. A. 体型较小的驴不太适合作为交通运输工具，更有可能被人用于其他目的
 B. 驮兽缓慢而稳定地步态所造成的骨干形态，明显有别于长期运动的动物
 C. 贵妇人崔氏“视死如生”，使用驴陪葬，是冀望死后仍能参加驴鞠运动
 D. 唐朝女性一般选择性格温顺、体型较小、速度较慢的驴以代替马来打球

39. 【答案】C。

40. A. 甲选择《论语》《史记》
 B. 乙选择《史记》《唐诗三百首》
 C. 丁选择《论语》《唐诗三百首》
 D. 戊选择《唐诗三百首》《古文观止》

40. 【答案】B。

41. A. 0.26 万亿元 B. 0.37 万亿元 C. 0.48 万亿元 D. 0.59 万亿元

41. 【答案】B。

42. A. 增加了 0.1 个百分点 B. 增加了 1.2 个百分点
C. 减少了 0.1 个百分点 D. 减少了 1.2 个百分点

42. 【答案】C。

43. A. 0.9 个点 B. 1.3 个点 C. 1.6 个点 D. 1.7 个点

43. 【答案】A。

44. A. 3.8% B. 10.6% C. 26.3% D. 33.5%

44. 【答案】B。

45. A. 2020 年全国 GDP 增速是 2.3%
B. 2019 年江苏省的新登记市场主体数为 184.6 万户
C. 2020 年各个季度江苏省居民人均可支配收入均实现了正增长
D. 2019 年江苏省战略性新兴产业产值占规模以上工业产值的比重超过了 $\frac{1}{3}$

45. 【答案】D。

46. A. 2.0% B. 3.5% C. 4.2% D. 5.3%

46. 【答案】A。

47. A. 7 月 B. 9 月 C. 10 月 D. 12 月

47. 【答案】B。

48. A. 27 个百分点 B. 30 个百分点 C. 33 个百分点 D. 36 个百分点

48. 【答案】C。

49. A. 639.3 亿元 B. 857.5 亿元 C. 1108.9 亿元 D. 1498.3 亿元

49. 【答案】D。

50. A. 2020 年 4 月份全国软件业务收入的同比增速是负值
B. 2020 年 12 月份全国软件产品收入的同比增速是 10.0%
C. 2020 年第一季度全国信息技术服务收入的同比增速为-6.4%
D. 2020 年 12 月份全国嵌入式系统软件收入的同比增速是 12.0%

50. 【答案】A。

二、材料处理题

1. 【参考答案】

政务号“谐音梗”现象(展) (鸿)，固然引起人们的关注，拉近了政府和群众的距离，但只有加强对自我服务质量的要求，做到实至名归，方能持续长久。近年，政务号把地(展) (鸿)名和政务服务结合在一起，创新一个带有(展) (鸿)谐音的“梗”，有趣好记，让人耳目一新、记忆深刻，也体现公共服务应有的宗旨，让群众感受到政府部门为民服务的初心。这体现了政务部门重视用户感受，结合互(展) (鸿)联网传播规律的操作，让政府办事平台更好地发挥服务于民的作用。(展) (鸿)然而，政务服务应该切实提升在线服务的精细化水平，将美好的寓意(展) (鸿)落实到具体行动中，方能让政务号发挥出更大的价值，真正成为有温度的“指尖上(展) (鸿)的公共服务”。(265字)

2. 【参考答案】

(1) 服务精准化。实施精准社会救助，为困境儿童增(展) (鸿)设公交临时停靠点。(2) 服务智慧化。为独居老人更换具有预警功能(展) (鸿)的智能水表，便于社区网格员更及时了解独居老人状况。(3) 服务及时化。相关部门开发上线果毛飘絮预报系统，实时播报、多平台实时查询预报和趋(展) (鸿)势；城管部门及时治理(展) (鸿)飞絮，夜间树冠喷淋，交通低峰时清理。(4) 服务创新化。社区创新打造“书香社区”，为阅读爱好者开办阅读存折，带动居民读书习(展) (鸿)惯。(194字)

3. 【写作思路】

这一题题干要求结合对“(展) (鸿)知所从来，方明所去”的理解，围绕“从百年党史中汲取营养，在服务民生中奉(展) (鸿)献青春”这一主题写一篇文章。“知所从来，方明所去”的含义，从字面就能理解，其讲的就是“知道来处，才能明确去处”。而这篇作文的主题在于“(展) (鸿)从百年党史中汲取营养，在服务民生中奉献青春”。因此(展) (鸿)，在题干中，“来”即“来处”，指的便是“百年党史”，“去”即“去处”，指的便是“在服务民生中奉献青春”。实际上，这篇作文主(展) (鸿)要围绕“不忘初心”来写即可。但需要注意(展) (鸿)的是，要想写好这篇作文，需要结合“来”和“去”两个方面进行论证。另

外，本文的写作可参考习近平总书记出席党史学习教育动员大会发表的重要讲话，及《人民日报》3月31日发布的《从党史展鸿中汲取初心力量》。

【范文框架】

参考标题：未来无论展鸿遥远或光辉，切莫忘记过去与初心。

参考分论点一：知展鸿来处，信仰才有坚实的土壤。

参考分展鸿论点二：明去处，信仰才有执着的勇气。

参考分论点三：晓归处，信仰才有奋展鸿斗的方向。